

Гидрогайки ПМ

Монтаж или демонтаж подшипников на коническую посадку является сложной инженерной задачей. **Гидравлические гайки** позволяют значительно упростить процесс монтажа или демонтажа. Масло подаётся в кольцевую полость гидравлической гайки и давит на поршень, который передаёт усилие на монтируемую деталь – легко, просто и безопасно.



«Практическая Механика» сегодня – это продажа комплектующих и оборудования, технический сервис промышленных предприятий, инжиниринг, обучение персонала на базе собственного учебного центра.

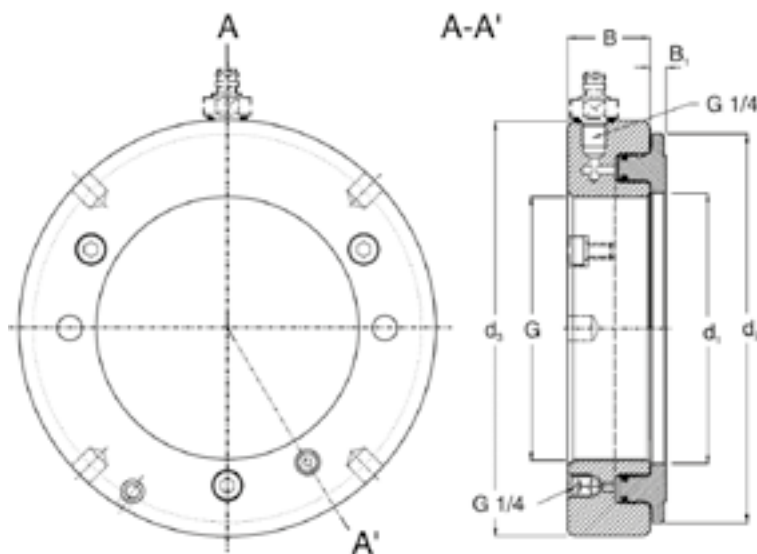
Гидравлическая накидная гайка – устройство, сочетающее в себе гайку и инструмент для её затяжки. Используется при монтаже ответственных соединений, испытывающих повышенную вибрацию или напряжение, вызванное температурой или давлением.

Все гидравлические гайки ПМ имеют метрическую, трапецеидальную или дюймовую резьбу на внутренней боковой поверхности кольца. Для эксплуатации гайки требуются принадлежности. Гидравлическая гайка состоит из кольца, в котором находится подвижный кольцевой поршень. Между этими двумя деталями находится кольцевая полость, заполненная гидравлическим маслом. Она изолирована с помощью двух уплотнений. В цельном стальном кольце находится подвижный кольцевой поршень. Цельный кольцевой поршень изготовлен из стали. В нём имеется две канавки под уплотнения и плоская канавка под красный круглый шнур. Два уплотнения из мягкого ПВХ вставляются в соответствующие канавки в кольцевом поршне и изолируют кольцевую полость между кольцевым поршнем и кольцом. Это предотвращает утечку гидравлического масла из кольцевой полости. Красный круглый шнур, изготовленный из ПВХ, обозначает максимальную длину выдвижения кольцевого поршня.

Преимущества использования гидрогаек ПМ:

- затяжка и разбор соединений с минимумом рабочих движений;
- незаменимы при работе в ограниченном пространстве;
- исключают смещение фланцев и повреждение уплотнений;
- отсутствует риск превышения предела текучести болта;
- высокая точность при синхронной затяжке групповых соединений;
- повышенная надёжность соединений за счет отсутствия трения и касательных деформаций при затяжке.

Данные гидравлические гайки являются полным аналогом гидрогаек НМV и могут быть использованы с насосами SKF. Они особенно удобны при работе в стеснённых условиях, когда невозможно размещение средств затяжки крепёжных деталей и обеспечение требуемой безопасности, а также для применения в ответственных соединениях, испытывающих знакопеременные нагрузки и вибрацию, циклическое нагружение давлением и температурой.



Более подробная информация на нашем сайте: prmech.ru/sale/maintenance_am/hydraulic_nuts