



Практическая Механика



*Комплексное обслуживание
промышленных предприятий*



Санкт-Петербург

ул. Маршала Говорова, д. 52, офис 304
+7 812 718-4090, +7 921 555-4090

Сыктывкар

Эжвинский район, ул. Лесная, д. 2/1
+7 908 717-9949

Череповец

ул. Ленина, д. 80, офис 111
+7 921 836-0701, +7 821 235-0101

Кемерово

ул. Тухачевского, д. 60, офис 9
+7 384 290-3021, +7 913 316-3535

Красноярск

ул. Алексеева, д. 49, офис 10-18
+7 391 219-0339, +7 923 378-4224

PRMEH.RU



Практическая Механика



На протяжении более чем 25 лет «Практическая Механика» доказала свою историческую ценность на рынке промышленных комплектующих.

Цель нашей деятельности — повышение надёжности и эксплуатационной готовности промышленного оборудования. Поставка высококачественных комплектующих, своевременное техническое обслуживание оборудования, повышение знаний, профессиональных компетенций и опыта персонала — три слагаемых оптимизации производственных активов.

Компания «Практическая Механика» поставляет со своих складов и под заказ:

- подшипники, узлы и корпуса;
- цепи, ленты и ремни;
- втулки, муфты и уплотнения;
- смазки, смазочные устройства и системы смазки;
- трубы и трубные фитинги;
- системы линейного перемещения;
- пневматическое и гидравлическое оборудование;
- системы диагностики;
- монтажный/демонтажный инструмент.

Команда инженеров ООО «Практическая Механика» обладает достаточным запасом знаний, умений и желания для качественного, долгосрочного и взаимовыгодного партнёрства!

1999

Основание компании «Подшипник-Контракт» как импортёра промышленных комплектующих — подшипники, промышленные трансмиссии, уплотнения.



Подшипник-Контракт

2000—2006

Получен статус официального авторизованного дистрибьютора крупнейших европейских производителей — SKF (подшипники), Optibelt (ременной привод), Habasit (транспортные ленты).



2007—2010

Открыто новое направление деятельности — технический сервис промышленных предприятий. Создан учебный центр компании, на базе которого были запущены образовательные программы.

2011

Новое имя компании — «Практическая Механика». Получен статус сертифицированного партнёра SKF по техническому обслуживанию в рамках программы SMP.



Практическая
Механика

2012—2015

«Практическая Механика» получила статус официального дистрибьютора компаний Bosch (электроинструмент), Bosch Rexroth и Parker (гидравлическое оборудование), KTR (муфты), NORD (редукторы).



2016

Компания получила лицензию Комитета по образованию Правительства Санкт-Петербурга на осуществление образовательной деятельности.



2017—2019

«Практическая Механика» открыла свои представительства в городах Череповец и Красноярск.



2020—2021

Компания открыла свои представительства в городах Сыктывкар и Кемерово.



2022

«Практическая Механика» получила статус официального дистрибьютора компаний ZWZ (подшипники), DARWIN PLUS (ременной привод) и UNIVERSAL (промышленные цепи).



2023—2024

Компания получила статус официального дистрибьютора компаний KMR и TEK-KOM (подшипники).



Структура компании

В структуре «Практической Механики» все отделы работают по единой и налаженной схеме, обеспечивая оперативное снабжение продукцией промышленных предприятий с собственных складов и под заказ.

В компании постоянно происходит оптимизация бизнес-процессов:

- отдел инженерных решений обеспечивает полный цикл реализации проектов в области гидравлики, пневматики, систем смазывания, силовых трансмиссий и систем диагностики;
- отдел продаж осваивает новые отраслевые рынки и географические ниши;
- отдел технического сервиса ведёт инновационные проекты, такие как мониторинг состояния оборудования и подшипниковых узлов, повышение надёжности оборудования, аудит знаний на базе собственного учебного центра;
- склад производит хранение и учёт товаров, поддерживает систему консигнационных складов;
- отдел закупок и логистики контролирует поставки продукции, оптимизирует и расширяет систему доставки.



Отдел инженерных
решений



Отдел продаж



Технический сервис



Склад



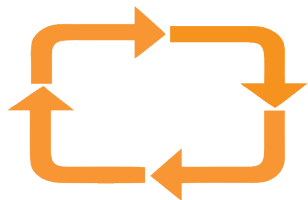
Отдел закупок



Отдел логистики



Наши активы



Оборот более 1,3
млрд рублей



5 региональных
подразделений



всего 80 сотрудников



35 инженеров
по продажам



6 специалистов отдела
закупок и логистики



11 инженеров
технического сервиса



Склад комплектующих
более 1,5 млрд рублей



Парк технического
спецоборудования
на 20 млн рублей



Автопарк из
18 автомобилей

Наши клиенты

Компания «Практическая Механика» за более чем 25 лет своей деятельности заняла ведущее место в сфере комплексного обслуживания промышленных предприятий Российской Федерации.

«Практическая Механика» сегодня — это продажа комплектующих и оборудования, технический сервис промышленных предприятий, инжиниринг, обучение персонала на базе собственного учебного центра.

Среди клиентов крупнейшие предприятия основных отраслей промышленности:



Горнодобывающая



Целлюлозно-бумажная



Энергетическая



Металлургическая



Табачная



Пищевая



Машиностроительная



Химическая



Деревообрабатывающая



Судостроительная



Фармацевтическая



Производство
стройматериалов

Наши поставщики

«Практическая Механика» обеспечивает поставку оригинального оборудования и комплектующих лучших мировых производителей.





Направления продаж



Подшипники



Инструмент для монтажа/
демонтажа подшипников



Пластичные смазки



Цепной привод



Конвейерные ленты



Ременной привод



Системы смазки
(АЦСС)



Стационарные системы
диагностики



Приборы базового
мониторинга



Центровочное
оборудование



Индустриальная
гидравлика



Трубные соединения



Муфты



Редукторы



Смазывание



Наше производство

С 2022 года «Практическая Механика» производит и продаёт высококачественную смазку под собственной торговой маркой.



В ассортименте более 30 видов качественных смазочных материалов, которые обеспечивают надёжную защиту и долговечность оборудования:

- многоцелевые;
- водостойкие;
- высокотемпературные;
- морозостойкие;
- бентонитовые;
- полимочевинные низкотемпературные;
- высоковязкие;
- синтетические;
- для зубчатых передач;
- для низкоскоростных и скоростных узлов;
- для электродвигателей;
- для вентиляторов.

Смазки «Практическая Механика» производятся с учётом строгих требований промышленных предприятий и полностью соответствуют стандартам качества и химической безопасности. Это гарантирует надёжность и безопасность использования наших смазок в различных отраслях промышленности.





Компания «Практическая Механика» успешно работает на рынке промышленных комплектующих уже более 25 лет и зарекомендовала себя как надёжный поставщик качественной продукции и услуг.

В 2023 году компания решила закрепить свой статус и зарегистрировала товарный знак в Роспатенте. Регистрация товарного знака — это важный шаг для компании, который подтверждает её историческую ценность и стабильность на рынке.

Теперь ООО «Практическая Механика» может быть уверена в защите своих прав на использование фирменного наименования и логотипа, а также в возможности пресекать недобросовестную конкуренцию со стороны иных компаний, использующих похожие обозначения.

«Практическая Механика» продолжит развиваться и укреплять свои позиции на рынке, предоставляя своим клиентам только лучшие промышленные комплектующие и инженерные решения.

Индустриальная гидравлика

ООО «Практическая Механика» — ваш надёжный партнёр в области гидравлических решений.

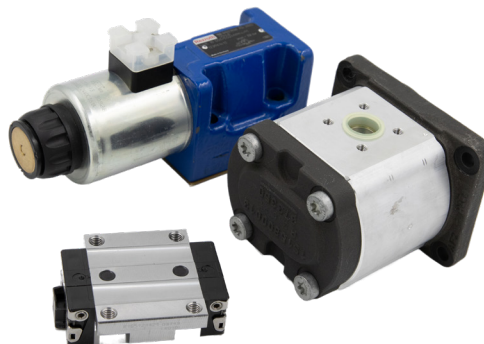
Компания «Практическая Механика» зарекомендовала себя как профессиональный поставщик гидравлического и пневматического оборудования. Мы обеспечиваем наших клиентов качественными компонентами и комплектующими для реализации самых сложных технических задач.

Наши ключевые компетенции включают не только поставку оборудования, но и комплексное инженерное сопровождение проектов. Мы предлагаем полный цикл услуг: от разработки концепции до внедрения и наладки гидравлических систем любой сложности.

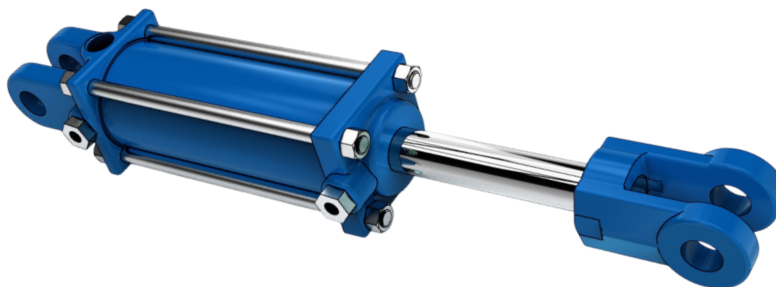
Профессиональный подход к каждому проекту позволяет нам создавать оптимальные решения, учитывающие специфику производства и требования заказчика. Наша команда инженеров обладает богатым опытом в проектировании и внедрении современных гидравлических систем.

В спектр наших услуг входят:

- внедрение и интеграция гидравлических и пневматических систем;
- проектирование и поставка оборудования для линейного перемещения;
- разработка персонализированных решений в соответствии с требованиями заказчика;
- продуктивное взаимодействие с инженерным составом и техническими специалистами клиента;
- профессиональный подбор оборудования с учётом параметров нагрузки, требуемой точности и особенностей эксплуатации;
- техническое обслуживание гидравлических систем.



Доверьте свои гидравлические задачи инженерам компании «Практическая Механика». Мы найдём решение даже в самых нестандартных ситуациях.





Технический сервис

В 2007 году был открыт отдел технического сервиса компании «Практическая Механика». В 2011 году мы стали первым в России сертифицированным партнером SKF по техническому обслуживанию в рамках программы CMP (Certified Maintenance Partner).

Технический сервис ООО «Практическая Механика» обеспечивает квалифицированное техническое обслуживание оборудования для промышленных предприятий в различных отраслях. Специалисты отдела технического сервиса выполняют работы по обнаружению дефектов оборудования с использованием современных вибродиагностических приборов, дают рекомендации по их устранению, а также оказывают помощь в ремонте и наладке оборудования.

Регулярная диагностика помогает выявлять дефекты на ранней стадии развития, что дает возможность подготовиться к плановому ремонту и позволяет избежать аварий и простоев. Наши специалисты не только оказывают услуги по диагностике оборудования, но также реализуют проекты по монтажу стационарных систем вибродиагностики.

Техническое обслуживание промышленного оборудования включает в себя следующие основные услуги:

			
Монтаж и демонтаж подшипников	Повышение надёжности подшипниковых узлов	Вибродиагностика	Тепловизионный контроль
			
Электродиагностика	Лазерная центровка валов и выверка шкивов	Балансировка роторов	Обучение

Наши квалифицированные специалисты проводят полный осмотр механизмов, проверяют параметры работы, оценивают степень износа деталей и предоставляют экспертное заключение о техническом состоянии оборудования.

Польза от профессиональной диагностики оборудования:

- экономия бюджета — выявление мелких неисправностей на раннем этапе предотвращает необходимость в дорогостоящем ремонте;
- увеличение эффективности — оборудование функционирует на оптимальном уровне, что способствует росту производительности;
- продление срока службы — регулярное техническое обслуживание помогает сохранять работоспособность техники дольше;
- гарантия безопасности — снижается риск возникновения аварий, травм сотрудников и повреждений имущества;
- соблюдение нормативов — диагностика оборудования позволяет соответствовать установленным техническим и промышленным стандартам.



Технический сервис «Практическая Механика» — это надёжный фундамент вашего производства, обеспечивающий его бесперебойную и безопасную работу на долгие годы.

Мы повышаем надёжность, коэффициент технической готовности (КТГ) и общую эффективность оборудования.

Технические семинары

Компания «Практическая Механика» имеет лицензию Комитета по образованию правительства Санкт-Петербурга на ведение образовательной деятельности.

Обучение проводится в форме технических семинаров для работников предприятия по следующим темам:

- **ПМ-01.** Подшипниковые узлы, подшипники качения, их эксплуатация и надёжность. Энергосберегающие подшипники. Инновационные решения.
- **ПМ-02.** Техническое обслуживание подшипниковых узлов. Монтаж и демонтаж подшипников качения. Дефекты подшипников.
- **ПМ-03.** Смазывание подшипников. Системы смазки.
- **ПМ-04.** Техническая диагностика. Вибрационный и тепловой контроль. Определение текущего состояния оборудования.
- **ПМ-05.** Центровка валов с помощью измерительных систем и оборудования. Балансировка роторов машин в собственных опорах.
- **ПМ-06.** Приводные ремни. Разновидности и маркировки. Обслуживание ременного привода;
- **ПМ-07.** Комплексная диагностика состояния электрических машин. Статические и динамические измерения.



По окончании обучения сдаётся экзамен и выполняется практическая работа, на основании результатов которых квалификационная комиссия устанавливает тарифный разряд и выдаёт Свидетельство о профессии рабочего или должности служащего установленного образца.



Региональные представительства

«Практическая Механика» имеет 5 структурных подразделений, у каждого из которых есть свой офис и склад:

- Санкт-Петербург
- Череповец
- Сыктывкар
- Кемерово
- Красноярск





Практическая Механика



